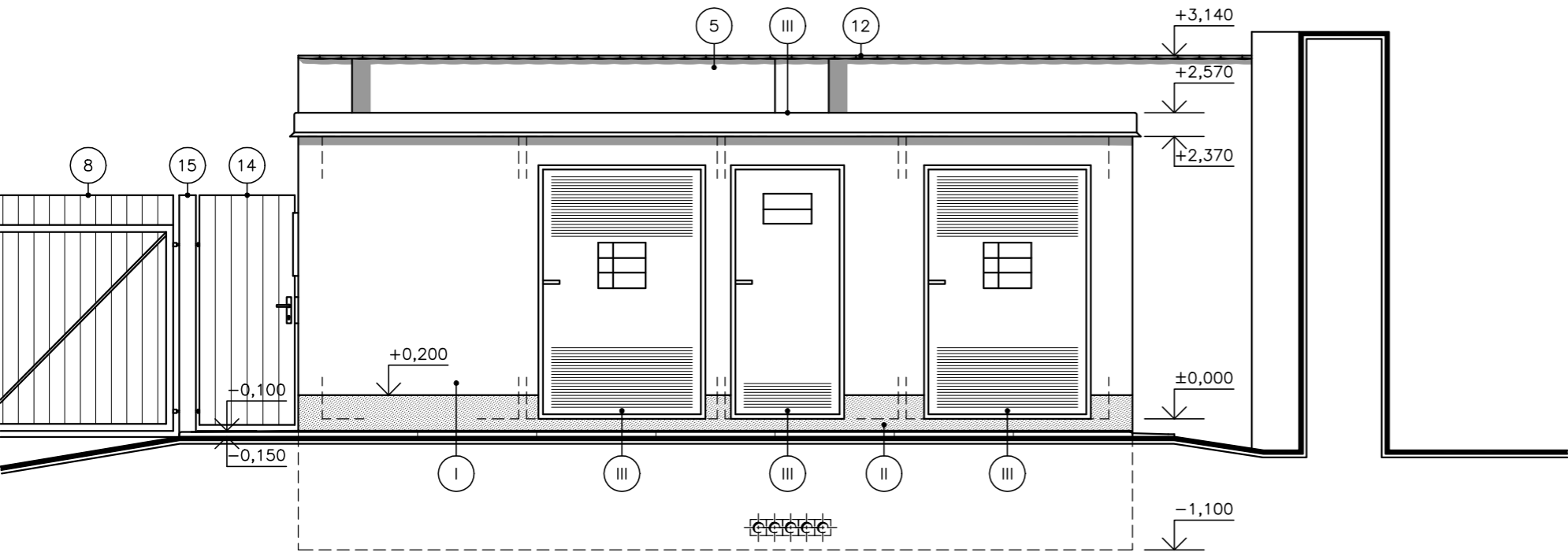


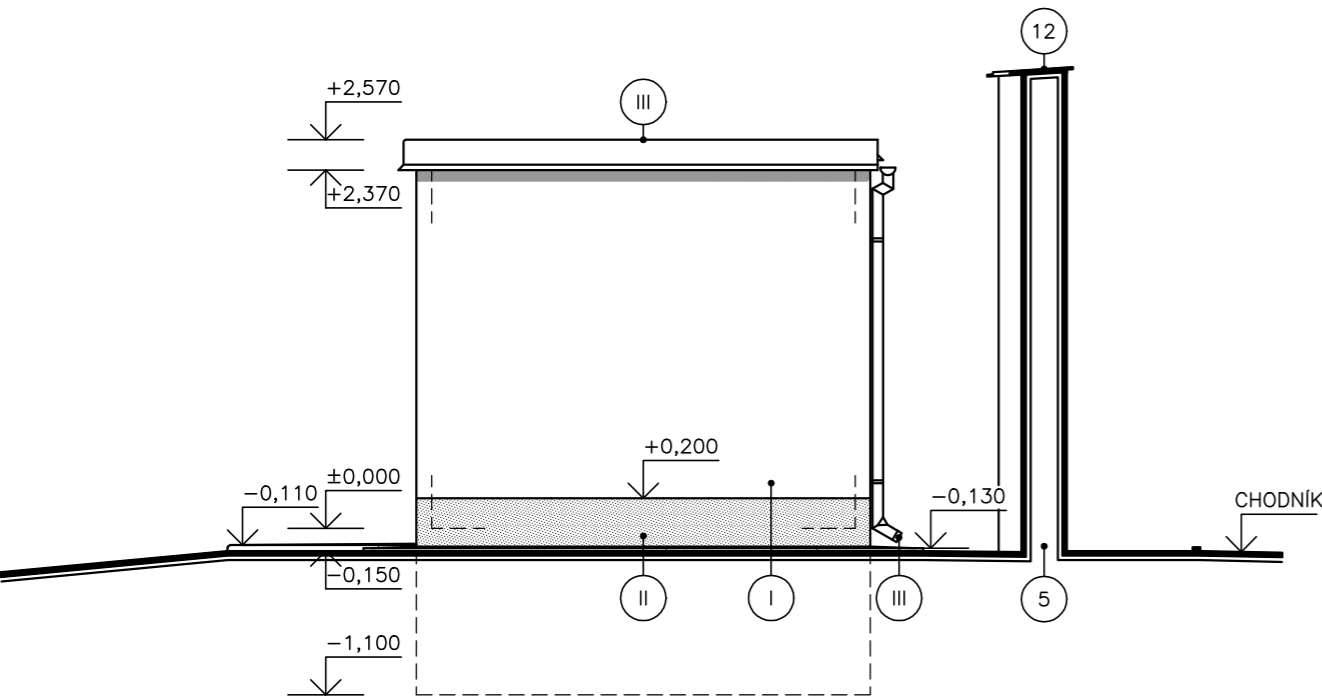
POHLED SEVERNÍ M 1:50





LEGENDA POVRCHŮ:

- I STĚNY: TENKOVŘSTVÁ STRUKTUROVANÁ OMÍTKA, BARVA ŠEDÁ
- II SOKL: DO VÝŠE 0,200 m NAD PODLAHU TS MOZAIKOVÁ OMÍTKA, ODSÍN ŠEDÝ
- III ZÁMEČNICKÉ VÝROBKY: ŽÁROVÝ POZINK KLEMPÍŘSKÉ VÝROBKY: TITANZINEK BEZ NÁTĚRU
- 5 NOVÁ CIHELNÁ ZEĎ Z PLNÝCH CIHEL OPATŘENÁ HRUBOU VÁPENOCEMENTOVOU OMÍTKOU V ŠEDÉM ODSÍNĚ
- 8 PŮVODNÍ DŘEVĚNÁ DVOUKŘÍDLOVÁ VRATA NA OCELOVÉM RÁMU PŘESUNUTÁ NA NOVÉ MÍSTO
- 12 ZHLAVÍ ZDI OPATŘIT DVĚMA ŘADAMI BOBROVEK POSUNUTÝCH O POLOVINU ŠÍŘKY TAŠKY
- 14 NOVÁ VSTUPNÍ DŘEVĚNÁ BRANKA NA OCELOVÉM RÁMU ROZMĚRU 800 x 2000 mm
- 15 NOVÝ SLOUPEK SVAŘENÝ ZE DVOU U PROFILŮ 8.140 DÉLKY 2600 mm

POHLED ZÁPADNÍ M 1:50



±0,000 = ÚROVEŇ PODLAHY TRAFOSTANICE

Zodpovědný projektant	Ing. Vojtěch Vinohradský		 <b>VF projekt, spol. s r.o.</b> Pod Trojicí 880 665 01 Rosice tel.: 603 252 104 543 215 053	
Vypracoval	Pavel Šťastný			
OÚ	Třebíč			
Investor	Město Třebíč, Karlovo nám. 104/55, 674 01 Třebíč 1			
STAVBA	<b>Trafostanice - zimní stadion, Třebíč</b>		Formát	2A4
OBJEKT	<b>SO 02 - kiosková trafostanice - osazení do terénu</b>		Datum	12/2024
VÝKRES	<b>POHLED SEVERNÍ A ZÁPADNÍ</b>		Stupeň	DSP
			Zak. číslo	28492402
			Arch. číslo	2849/24
			Měřítko	Číslo výkresu
			<b>1:50</b>	<b>D.1.1.2.3.3</b>